

Haus Melbourne 150

02826 Görlitz

Objekt-ID: 1001

Wohnfläche

156 m²

Zimmer

0.00

Miete / Preis

0 €

Balkon

Nein

Kaution

0 €

Angebotsart

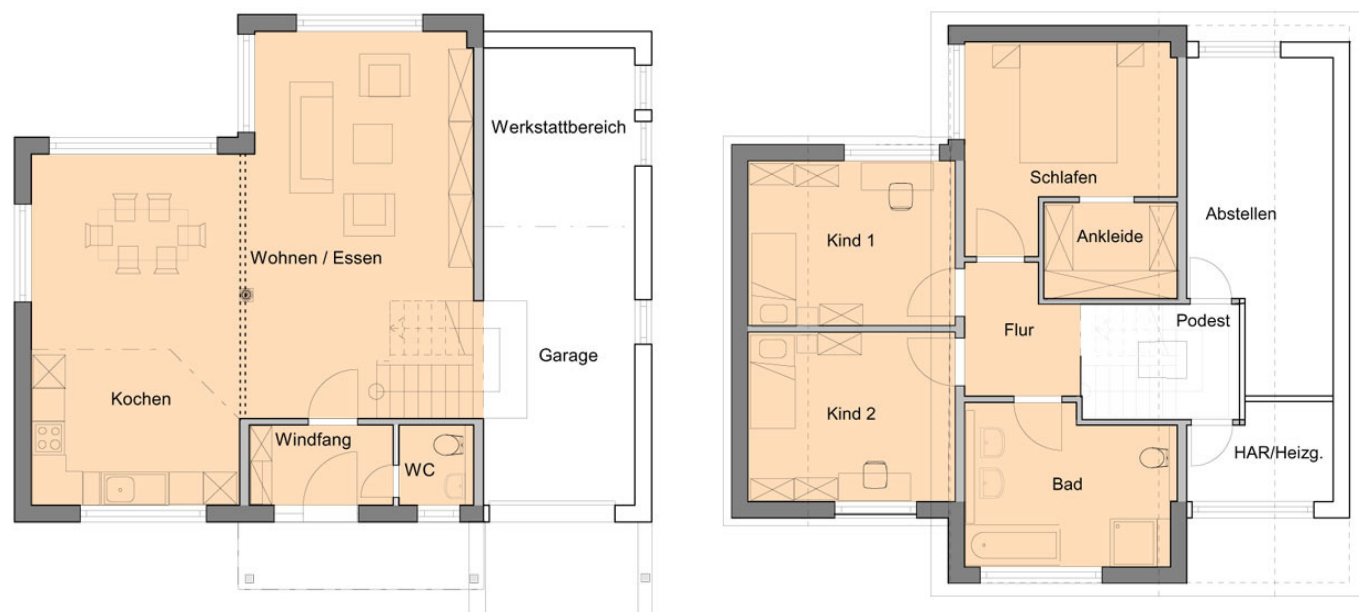
Beschreibung

Warum nicht mal aus der Reihe tanzen. Eine Vielzahl von besonderen Details verleihen diesem Haus das gewisse Etwas:

- überdachter Eingang
- versetzte Pultdächer
- verschiedene Wohnebenen
- integrierte Garage mit Werkstattbereich

****Ein modernes Haus - für die moderne Familie.****

Grundriss



Ihr Ansprechpartner

Sandra Gollmer

+49 (0)171 35 02 813

Alle Angaben ohne Gewähr

Exposé vom 05.07.2026